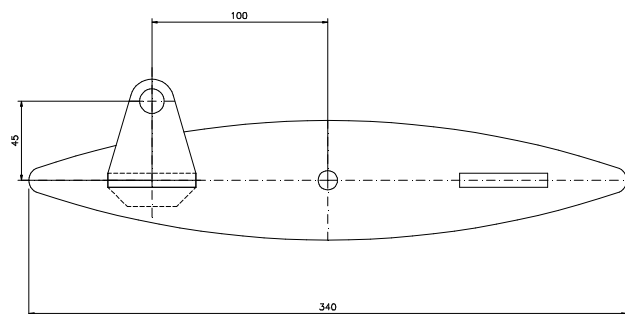


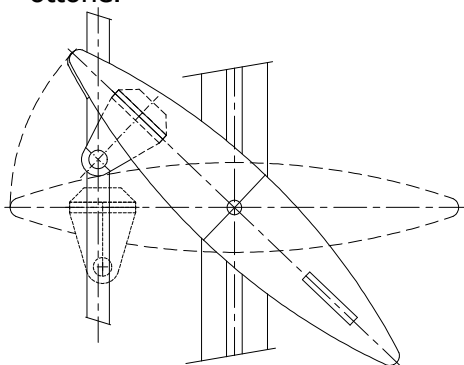
FRANGISOLE *LINEA S*

PALETTE Sono costruite per pressopiegatura da un unico foglio di lamiera con anima interna di irrigidimento ad I in alluminio estruso, chiuse alle estremità da due testate, che possono essere in nylon stampato o in alluminio pressofuso; entrambe presentano un incastro per formare corpo unico con il profilo interno.

Questo tipo di pala, di forma ellissoidale, viene fornita nelle larghezze standard di cm **22, 34, 47, 60,70** e su richiesta, solo per quantitativi superiori a 50 mq, nelle larghezze di cm **27, 40 e 87**. Le pale sono realizzate con una lamiera di alluminio preverniciato silver RAL 9006 o bianco RAL 9010 (su richiesta tutti i colori della gamma RAL), oppure è possibile realizzarla mediante lamiere in alluminio stirato, in Rheinzink (zinco titanio), Tecu® (rame anticizzato), ottone e acciaio inox. Gli spessori standard della lamiera sono di 8/10, 10/10 e 12/10 con lunghezze fino a 8 metri a seconda delle sezioni delle pale e dei carichi richiesti.



TELAI Sono realizzati in profilati di alluminio anodizzato estruso, con sezioni speciali e dimensioni variabili a seconda delle necessità; detti profili sono predisposti con guide per la posa dei perni di rotazione in acciaio inox. I profili disponibili sono di sezione 50 x 50, 50 x 100, 65x150, 65x180 a sezione rettangolare e 50 x 65 e 60 x 100 a sezione arrotondata. Tali profili sono sostenuti da apposite mensole o fissati direttamente alle opere murarie. La barra di comando è realizzata in alluminio estruso anodizzato e gli accessori che la uniscono alle palette sono in acciaio inox ed ottone.



MENSOLE Necessarie quando il frangisole non può essere installato all'interno del vano serramento. Sono realizzate di opportune sezioni a seconda delle esigenze statiche e progettuali e possono essere in alluminio anodizzato o verniciato, in acciaio zincato verniciato e in acciaio inox. Tali mensole sono fissate ad interassi che variano tra 1,2 e 3,0 Mt. a seconda dei profili utilizzati.

COMANDO MANUALE La rotazione delle palette sul proprio asse geometrico per l'angolazione di 120° circa viene effettuata a mezzo di un comando manuale che può essere di tipo teleflex o semplicemente ad impugnatura fuori finestra. Il primo è composto da una guaina flessibile, un cavo in acciaio con spirale di spinta e riduttore alloggiato in una piccola scatola di alluminio posta all'interno del locale; il secondo si avvale dell'azione combinata di un'impugnatura, mediante il suo braccio, e dall'incastro di un fermo in apposite asole su un settore a posizioni determinate.

COMANDO ELETTRICO La rotazione delle palette sul proprio asse geometrico per l'angolazione di 120° circa viene effettuata a mezzo di un comando elettrico ad azione lineare, alimentato da corrente monofase 220V. e comandato da un commutatore Aperto/Chiuso con intervento di fine corsa nelle posizioni estreme. Il gruppo motoriduttore è posizionato direttamente sullo scatolato inferiore all'esterno del locale.

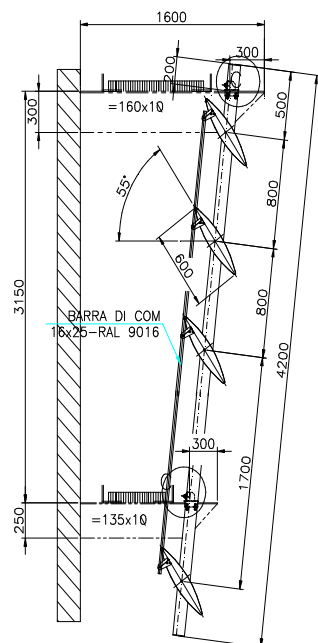
DISPONIBILI PER QUALSIASI QUANTITATIVO

LINEA	Dimensione sezione mm H x L	Lunghezza massima pala mt.	Spessore lamiera	Peso Kg/m. lin	Testate chiusura pale	Possibilità microforatura lamiera	Telai e mensole di fissaggio	Finitura standard	Interasse standard tra le pale	Comandi per movimentazione
S 220	50 X 220	3	08/10	1,5	Alluminio Nylon	no	A-C-D-E-F-G	Ral 9006 Ral 9010	210 mm	Elettrico Manuale
S 340	68 X 340	4	08/10	2,1	Alluminio Nylon	no	D-E-F-G	Ral 9006 Ral 9010	320 mm	Elettrico Manuale
S 470	100 X 470	6	10/10	3,5	Alluminio	no	G-H-I-L	Ral 9006 Ral 9010	450 mm	Elettrico
S 600	120 X 585	6 / 8	12/10	6	Alluminio	no	H-I-L	Ral 9006 Ral 9010	580 mm	Elettrico
S 700	135 X 700	6 / 8	12/10	9	Alluminio	no	H-I-L	Ral 9006 Ral 9010	680 mm	Elettrico

DISPONIBILI PER QUANTITATIVI SUPERIORI A 50 MQ

LINEA	Dimensione sezione mm H x L	Lunghezza massima pala mt.	Spessore lamiera	Peso Kg/m. lin	Testate chiusura pale	Possibilità microforatura lamiera	Telai e mensole di fissaggio	Finitura standard	Interasse standard tra le pale	Comandi per movimentazione
S 270	53 X 270	3,5	08/10	1,8	Alluminio Nylon	no	D-E-F-G	Ral 9006 Ral 9010	250 mm	Elettrico Manuale
S 400	80 X 400	5	08/10 10/10	2.4 3	Alluminio Nylon	no	D-E-F-G	Ral 9006 Ral 9010	380 mm	Elettrico
S 870	120 X 870	5	12/10	8.5	Alluminio	no	H-I-L	Ral 9006 Ral 9010	850 mm	Elettrico

Esempio di applicazione orizzontale
con pale S 600 per centri SMART



Esempio di applicazione orizzontale
con pala S 220 orientabile motorizzata

